



PROGRAMMES GR 2020 - 2021



**MAINTIEN DES PROGRAMMES
DE LA VIE FÉDÉRALE DANS LES
GRANDES LIGNES.**

**CODE 2017 EN VIGUEUR
ENCORE SUR 2 SAISONS**



Attention aux dates limites d'engagement

- Individuelle (15 octobre)**
- Ensemble (6 janvier)**

à respecter impérativement.



CALCUL DES QUOTAS

Pour le **secteur performance** et **Fédéral** le calcul des quotas se fera toujours avec :

- Une part de quota fixe (**un**)
- Une part au **pourcentage d'engagés** dans la catégorie
- Une part de **quotas de réserve**
 - **Pas de quota aux résultats**



LES ENSEMBLES DU SECTEUR FEDERAL

Pas de changement pour les Ensembles Fédéraux par rapport au fonctionnement habituel :

Pour 2021 - nouveaux engins

- **LES ENSEMBLES « FEDERAL A »**
- **LES ENSEMBLES « FEDERAL B »**
- **LES ENSEMBLES « FEDERAL C »**



QUELQUES NOUVEAUTES

- **L'accès à la catégorie Nat A** sera libre pour toutes la Nationales (B et C).



NATIONAL 10-11 ANS

- **2 musiques à paroles autorisées**, pour les Avenirs (2 sur 3 avec paroles autorisées).
- **Les tests physiques doivent se dérouler avant la compétition regroupement** et être envoyés à la responsable PAS nationale.
- **combinaisons de 2 rotations , 4 max** (valeur code FIG), toutes les rotations doivent être différentes.
- Présence d'une **onde totale du corps**



LE NIVEAU NAT C

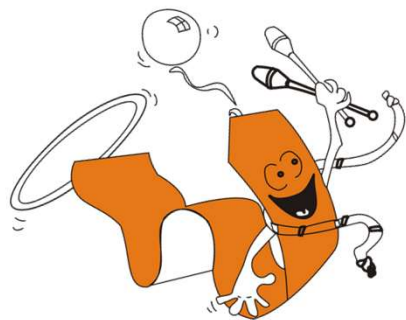
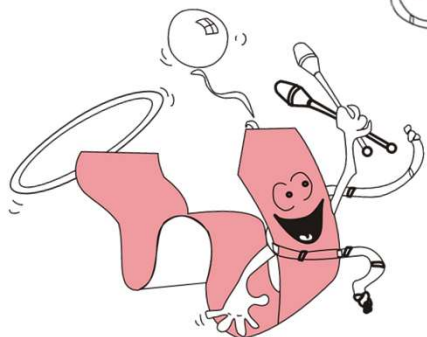
- **C' est un palier** pour accéder au Nat B (une seule année en finale)
- Ce niveau a été crée dans le **but de permettre à plus de gymnastes nationales** d'accéder à une finale et pour permettre à plus de club de présenter des ensembles nationaux.
- **Pas de dérogation possible** pour des gymnastes qui ont été en finale ou des gymnastes qui s'entraînent moins; trop de demandes de dérogation....toutes refusées...

NATIONAL PAR EQUIPE

National Equipe: code FIG note D ouverte:

- ✓ 1 GFL obligatoirement
- ✓ Coef 4 pour l'ensemble Nat
- ✓ **Nouveauté: Création d'une liste autorisée à concourir:**
- ✓ **les gymnastes devront être identifiées nominativement au 6 janvier** . (liste de 12 pour l'ensemble et 6 individuelles, licenciées à la date d'engagement)
- ✓ Après plus de possibilité de rajouter un nom.

SECTEUR PASS





QUELQUES NOUVEAUTES

COUPE FORMATION (CF)

RT Page 12 : Ce programme s'adresse aux 7-11 ans. Il peut être suivi par d'autres catégories d'âge mais elles ne peuvent pas participer aux étapes d'évaluation.

RT Page 13 : La CF2 ne change pas : Les éléments du ML CF2 sont choisis au niveau régional.

Lettre page 4 :

PROGRAMMES CF2

L'engin « surprise » et l'engin « programmé » sont choisis par l'équipe technique régionale.

PROGRAMMES CF3

L'engin « surprise » est choisi par l'équipe technique régionale.

Le choix de l'engin « programmé » est national :



NATIONAL 7-9 ANS

- **Changement de nom de la catégorie** : il s'agit d'un programme de filière performance.
- **Un classement ML, et un classement « Bonus » ML + Engin**:
2 classements au total
- ML: 8 DC Engin 6DC
- Les gymnastes de 9 ans s'entraînant dans un club formateur ont l'obligation de présenter les 2 enchainements.

SECTEUR JUGEMENT





LE JUGEMENT DE LA VIE FÉDÉRALE

Dans le secteur Performance

- Les **Nat A** seront notées sur le **code FIG Junior ou senior** (selon l'âge)
- les **Nat B** seront notées sur un **code FIG ouvert** avec quelques aménagements.
 - **Plus de note D max**, mais encore un nombre de DC Max défini indiqué dans la lettre (les x meilleures DC validées)
 - **Les MG ne seront pas exigées**, sauf pour les 7-11ans (1 MG pour les « avenir »).



Dans le secteur Performance (suite)

- Les **Nat C** seront notées sur un **code FIG ouvert** avec quelques aménagements.
 - **Une note D max**, et un nombre de DC Max défini indiqué dans la lettre (les x meilleures DC validées)
 - **Les MG ne seront pas exigées**

Dans le secteur fédéral

- **En Fed**, seules les **18 et +** ont vu leur **contrat D augmenter**.
- **Le nombre de DC est limité**, il y a donc un nombre Max de DC présentées (pénalité de 0,30 si plus de DC présentées)



LES DC POUR LES NAT 10-11ANS

- **Liste** de difficultés **modifiée**
- **Retrait de la règle** : « Impossibilité de réaliser la même forme à la fois en pivot et en équilibre ». Conséquence : On peut mettre Pivot Boucle et Equi Boucle.
- Assouplissement de cette règle car davantage de difficultés sont demandées.

0,30 à chaque fois qu'une règle n'est pas respectée.



LE SECTEUR PERFORMANCE ENSEMBLES

LES ENGINES ONT ÉTÉ MAINTENUS DANS CE SECTEUR
PERFORMANCE

Les ensembles Nat sont sur le code FIG
avec Nombre de DC et EC exigées,

Note ouverte en D



MERCI

FÉDÉRATION
FRANÇAISE
Gym

