

GYMNASTIQUE ARTISTIQUE FEMMININE

PERF / FED B

**30-31
MAI**



Salle Ouranos - Parigné l'Évêque



Entrée gratuite

Buvette et restauration sur place



Etoile Parignéenne

CLUB DE GYMNASTIQUE

Association loi 1901 - agréée Jeunesse et Sport n°940/4067 du 16/12/1994

Affiliée à la ffgym sous le n°52072-096

n°SIREN 433 30190

INTER DEPARTEMENTALE PAR EQUIPES PERF GAF - FED B 30/31 MAI 2026

SOMMAIRE

MOT DE LA SECRETAIRE

ACCUEIL DES CLUBS

INFORMATIONS ET ORGANISATIONS

PLANS ET SITUATION

HEBERGEMENTS





Etoile Parignéenne

CLUB DE GYMNASTIQUE

Association loi 1901 - agréée Jeunesse et Sport n°940/4067 du 16/12/1994

Affiliée à la ffgym sous le n°52072-096

n°SIREN 433 30190

INTER DEPARTEMENTALE PAR EQUIPES PERF GAF - FED B 30/31 MAI 2026

MOT D'ACCUEIL

Mesdames, Messieurs les présidents,

L'Etoile Parignéenne félicite vos gymnastes pour leur qualification aux interdépartementaux par équipes.

Nous sommes heureux de pouvoir vous accueillir les 30 et 31 mai 2026 à Parigné l'Evêque dans notre salle Ouranos, gymnase uniquement dédié à cette belle discipline qu'est la gymnastique.

Vous trouverez dans ce dossier, nous l'espérons, toutes les informations nécessaires, afin de vous faciliter l'organisation que cet événement génère.

Nous souhaitons une belle compétition à tous les gymnastes et leurs entraîneurs. Nous remercions les juges qui officient et tous nos bénévoles qui seront présents pour assurer le bon déroulement de cette compétition.

Dans l'attente de vous rencontrer, bien cordialement.

La Secrétaire, Jenny Leproux





Etoile Parigéenne

CLUB DE GYMNASTIQUE

Association loi 1901 - agréée Jeunesse et Sport n°940/4067 du 16/12/1994

Affiliée à la ffgym sous le n°52072-096

n°SIREN 433 30190

INTER DEPARTEMENTALE PAR EQUIPES PERF GAF - FED B 30/31 MAI 2026

Accueil des clubs

Pour ceux qui le veulent, le club sera ouvert à partir de 18h vendredi 29 mai.

Les Correspondants

Responsable de l'événement	Jenny LEPROUX	etoile.parigeeenne@orange.fr
Correspondant trésorerie	Pauline TURPAUD	etoile.parigeeenne@orange.fr
Secrétaire	Aline LANGIN	etoile.parigeeenne@orange.fr





Etoile Parignéenne

CLUB DE GYMNASTIQUE

Association loi 1901 - agréée Jeunesse et Sport n°940/4067 du 16/12/1994

Affiliée à la ffgym sous le n°52072-096

n°SIREN 433 30190

INTER DEPARTEMENTALE PAR EQUIPES PERF GAF - FED B 30/31 MAI 2026

INFORMATIONS ET ORGANISATIONS

Adresse : ETOILE PARIGNEENNE

2 Allée Auguste Couturier (rue de Châteauroux)

72250 Parigné l'Evêque

Mail : etoile.parigneenne@orange.fr

Téléphone : 02 43 72 20 54 – 06 42 51 68 41

Les vestiaires : ils ne seront pas surveillés. L'Etoile Parignéenne ne pourra être rendue responsable en cas de perte ou de vol.

Les salles d'échauffement et de compétition : elles se trouveront dans deux salles à l'intérieur du complexe (la salle Ouranos). L'une sera au rez-de-chaussée, l'autre à l'étage.

Accès à la salle d'échauffement : elle est strictement réservée aux gymnastes et à leurs entraîneurs suivant l'ordre de passage.

Ouverture des salles : Samedi 6 avril à partir de 7h00. Dimanche 7 avril à partir de 7h00.

Restauration : le comité organisateur proposera buvette, restauration rapide (sandwichs, saucisses, frites, crêpes, confiseries....).

Ouverture d'une fiche crédit club : (buvette et restauration) possible uniquement pour les clubs ayant rempli la fiche annexe s'y rapportant. Le règlement devra se faire avant de quitter la compétition. Une facture sera établie au nom du club concerné





Etoile Parignéenne

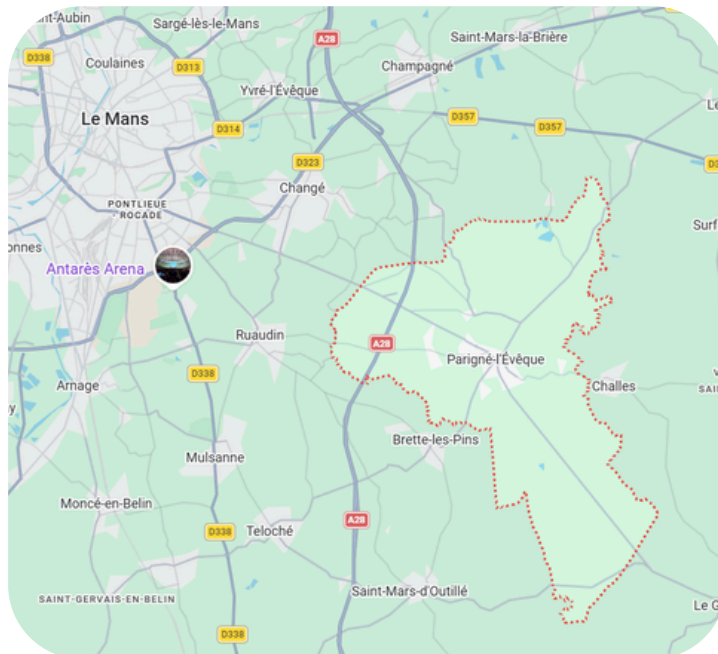
CLUB DE GYMNASTIQUE

Association loi 1901 - agréée Jeunesse et Sport n°940/4067 du 16/12/1994

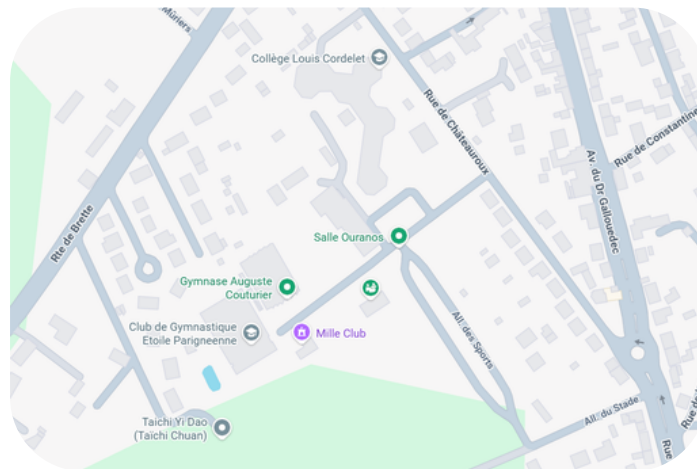
Affiliée à la ffgym sous le n°52072-096

n°SIREN 433 30190

INTER DEPARTEMENTALE PAR EQUIPES PERF GAF - FED B 30/31 MAI 2026



Salle Ouranos, Allée Auguste Couturier, 72250 Parigné-l'Évêque





Etoile Parignéenne

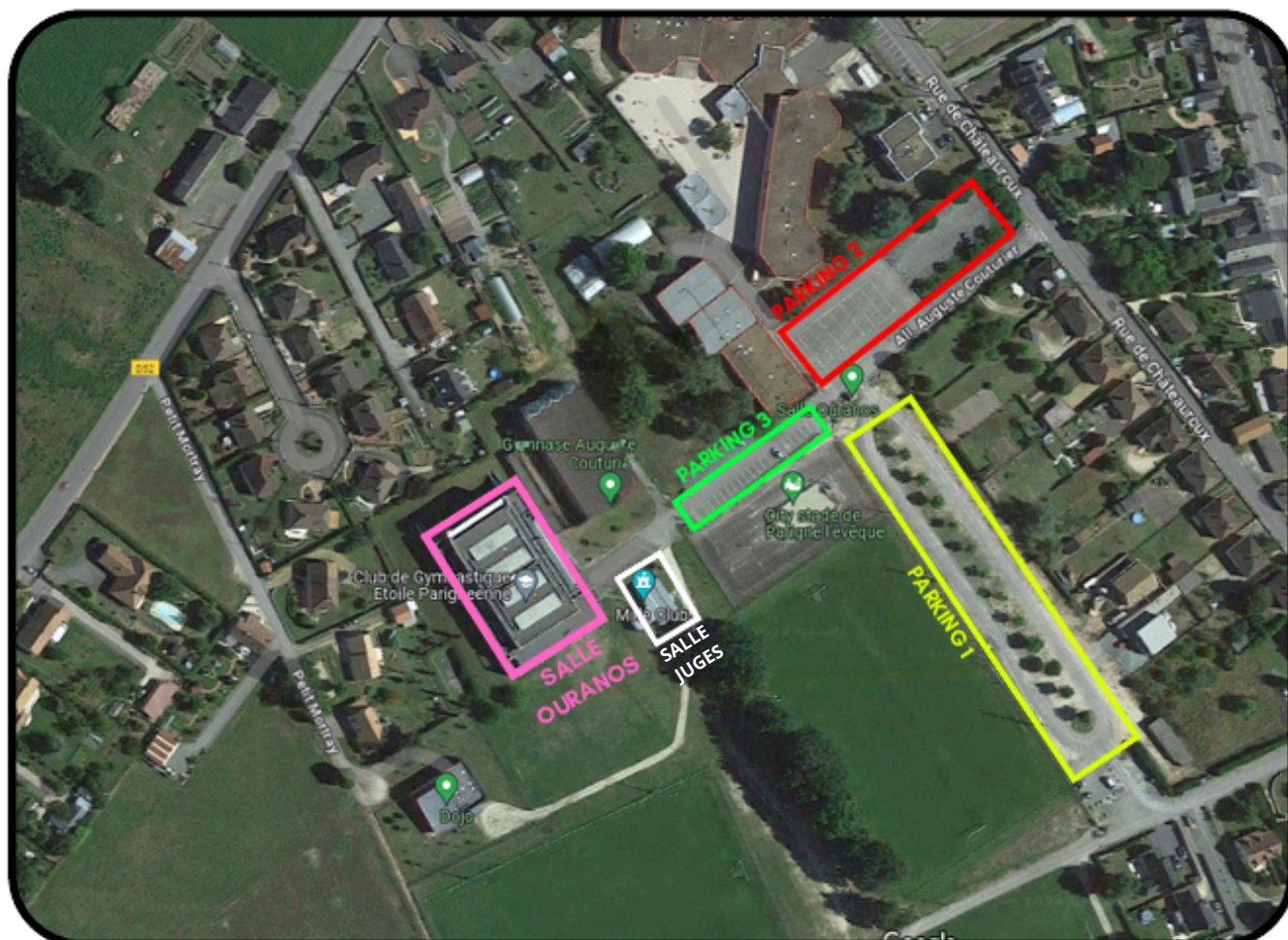
CLUB DE GYMNASTIQUE

Association loi 1901 - agréée Jeunesse et Sport n°940/4067 du 16/12/1994

Affiliée à la ffgym sous le n°52072-096

n°SIREN 433 30190

INTER DEPARTEMENTALE PAR EQUIPES PERF GAF - FED B 30/31 MAI 2026





Etoile Parignéenne

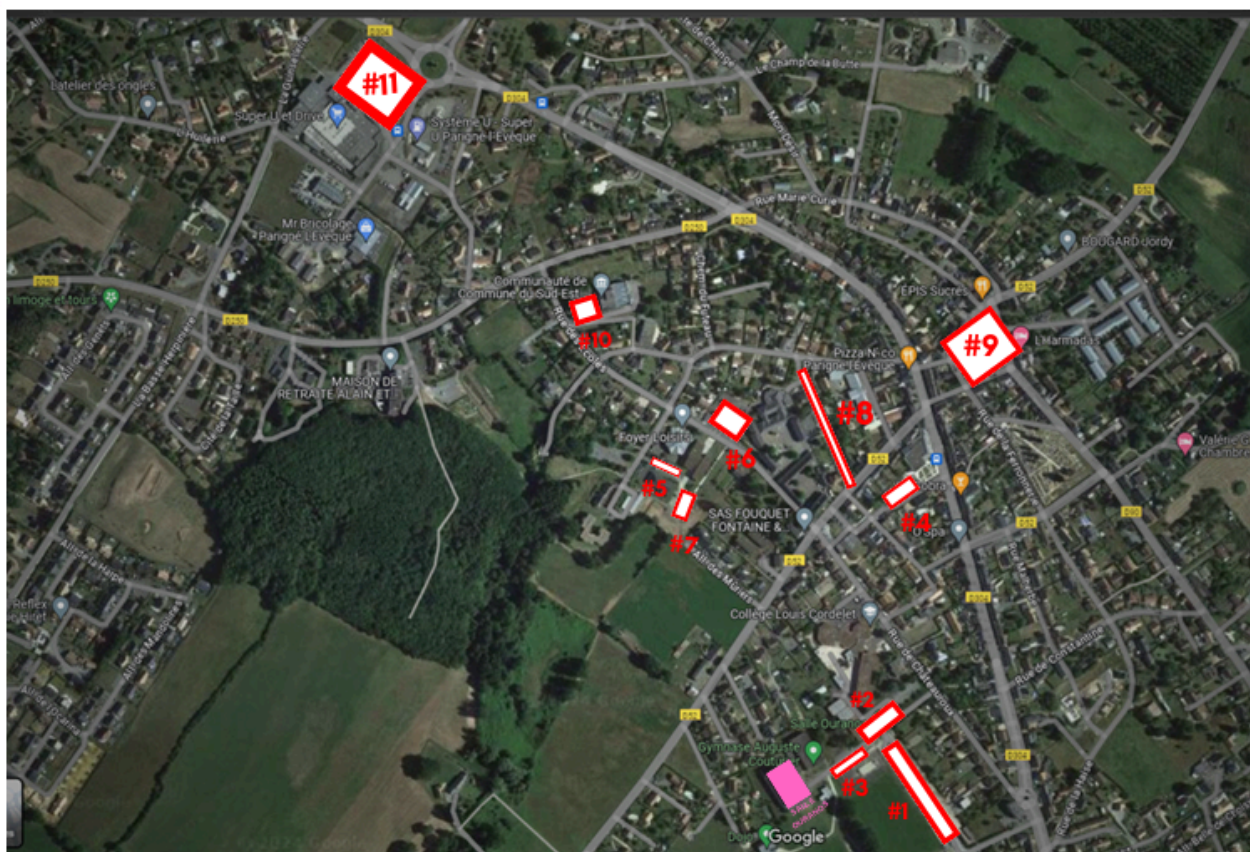
CLUB DE GYMNASTIQUE

Association loi 1901 - agréée Jeunesse et Sport n°940/4067 du 16/12/1994

Affiliée à la ffgym sous le n°52072-096

n°SIREN 433 30190

INTER DEPARTEMENTALE PAR EQUIPES PERF GAF - FED B 30/31 MAI 2026



PARKINGS

#4 = place des trois puits (600m)

#5 = foyer loisirs (650m)

#6 = école primaire Jean de la Fontaine (550m)

#7 = centre multi-accueil (800m)

#8 = école maternelle (950m)

#9 = parking mairie et église (750m)

#10 = centre communautaire SUD-EST Manceau (900m)

#11 = Super U (1,7km)

Attention : Deux compétitions auront également lieu sur le même site ce week-end là. De ce fait, les parkings seront certainement saturés. Il vous faudra anticiper votre arrivée afin de vous assurer une place de stationnement.





Etoile Parignéenne

CLUB DE GYMNASTIQUE

Association loi 1901 - agréée Jeunesse et Sport n°940/4067 du 16/12/1994

Affiliée à la ffgym sous le n°52072-096

n°SIREN 433 30190

INTER DEPARTEMENTALE PAR EQUIPES PERF GAF - FED B 30/31 MAI 2026

HEBERGEMENTS

Hôtel Arbor les Hunaudières	158 route de Tours 72230 Mulsanne
Ibis Styles Le Mans Sud	51 rue des pins 72230 Mulsanne
H24 hôtel	8 avenue du panorama 72100 Le Mans
La Blanchardière	Route de l'Epau 72560 Changé
Ibis Le Mans Est	Rue Clément Mazrot 72100 Le Mans

Hôtel les Sittelles	Parc des Sittelles 72450 Montfort le Gesnois
Brit hôtel le Cottage	Rue de la Gèmerie 72230 Arnage
Campanile Le Mans-Arnage	Rue de la Gèmerie 72230 Arnage
Quality hôtel Le Circuit Le Mans	447 avenue Georges Durand 72100 Le Mans
Chambre d'hôtes Mr et Mme Ménard Corinne	06.63.86.97.92 72150 Saint Vincent du Lerouer